

SECTEUR D'INTERVENTION 62G13

● **CMP Bully-les-Mines**

● **CMP Liévin**



Composition de l'équipe PsyPA

- Dr CHARREL, psychiatre
- M. CODRON, cadre de santé
- Mme MYKAJ, assistante sociale
- Mme LEFEBVRE Céline, infirmière secteur de Bully
- Mme PONTIER Amélie, infirmière secteur de Liévin
- Mme WENDLER Cynthia, secrétaire médicale

Centre de Psychothérapie « Les Marronniers »

CMP de Bully-les-Mines

Boulevard Arthur Lamendin
62160 Bully-les-Mines
Tel : 03 21 45 87 30
e-mail : secretariat-cmpbully@ahnac.com

CMP de Liévin

Entrée consultation porte 2
Hôpital de RIAUMONT
Rue Lazare Carnot
62800 Liévin
Tel : 03 21 72 87 00
e-mail : secretariat-cmplievin@ahnac.com

Ouvert du lundi au vendredi
9h-12h30 et 13h30-17h30



Chaque jour, prendre soin de la santé de chacun

www.ahnac.com

Centre de psychothérapie Les Marronniers

Bully-les-Mines



Équipe mobile
psychiatrie de la personne âgée

PsyPA

- Évaluation psychiatrique -
- Prévention de la crise -
- Suivi -

Au sein du domicile et établissements
gériatriques du secteur 62G13

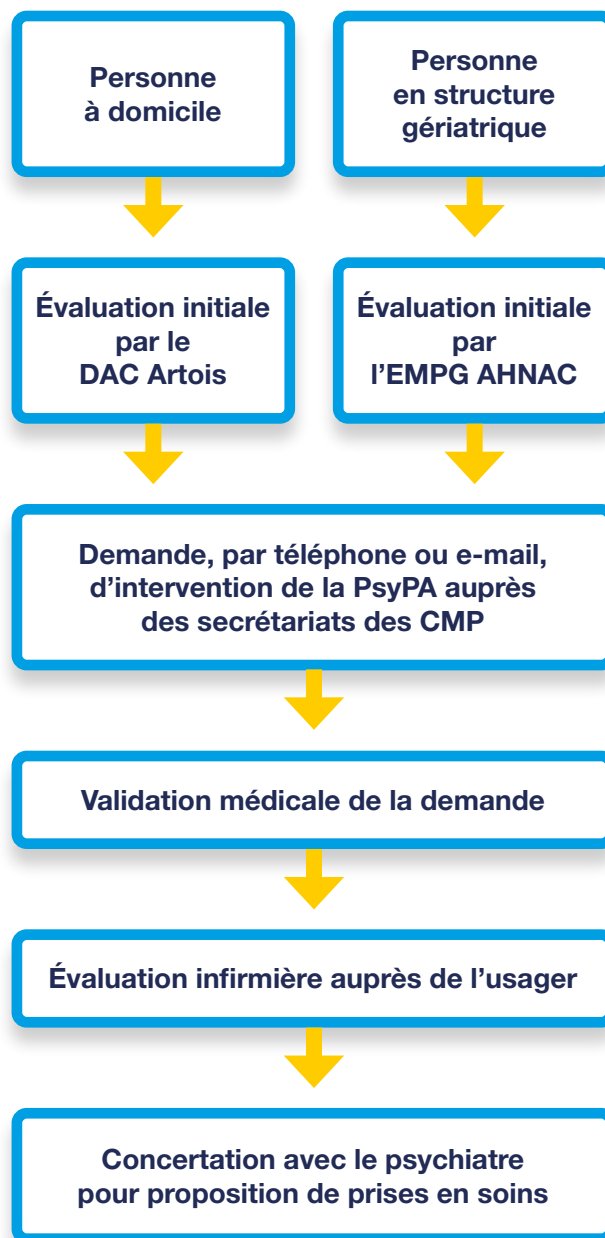


Chaque jour, prendre soin de la santé de chacun

PUBLIC CONCERNÉ



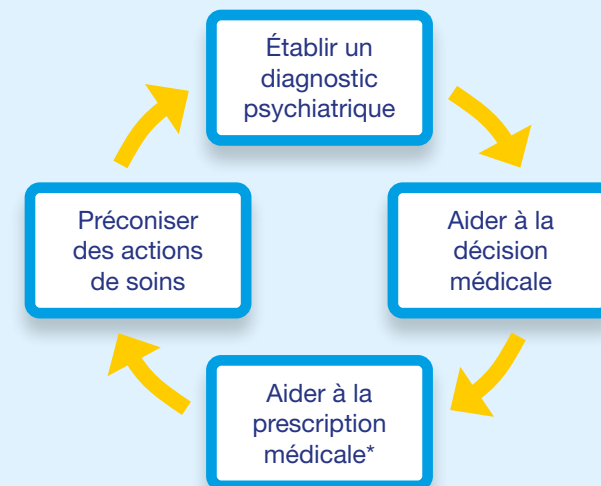
MODALITÉS D'INTERVENTION



MISSIONS

Améliorer l'offre de soins psychiatriques pour les personnes âgées en situation de souffrance psychique

Évaluer



*Proposer des réajustements thérapeutiques (médicamenteux et/ou non médicamenteux)

- **Étayage clinique, soutien auprès des équipes et des aidants familiaux**
- **Favoriser la continuité des soins en psychiatrie**
- **Favoriser la prise en soins psychiatrique dans l'environnement de vie de la personne**
- **Favoriser les liens entre le sanitaire, le social et le medico-social**